



PHOTOVOLTAIK

Premium Komplettsysteme
für Ihr Zuhause

0 % Umsatzsteuer auf Anlage
und Montage ab 2023!

JETZT STROMERZEUGER WERDEN!

Liebe Kundinnen und Kunden,

werden Sie jetzt zu Ihrem eigenen Stromerzeuger! Mit einer Photovoltaikanlage nutzen Sie die grüne Energie der Sonne und machen sich unabhängig von teuren fossilen Energieträgern. Damit sparen Sie nicht nur bares Geld, sondern auch eine Menge CO₂. Denn jede PV-Anlage hilft, das Netz zu entlasten und unser Klima zu schonen.

Es ist ganz einfach: Auf jedes Dach gehört früher oder später eine Photovoltaikanlage. Also, wieso nicht jetzt? Sie haben die Dachfläche, die Sonne liefert die Energie und wir bieten Ihnen das Know-how und die Technologie, um mit Ihrer PV-Anlage das beste Ergebnis für Sie zu erzielen. Und die Steuer sparen Sie sich jetzt auch.

Diese Broschüre soll Ihnen dabei helfen, sich einen ersten Überblick über unsere Energiekonzepte zu verschaffen und als Entscheidungsgrundlage dienen: Ihre Entscheidung für eine eigene Photovoltaikanlage, für ein energieautarkes Wohnen.

Gerne beraten wir Sie auch persönlich. Natürlich unverbindlich und auf Ihre Wünsche und Bedürfnisse zugeschnitten. Wir freuen uns darauf, Sie kennenzulernen!

Ihr Nico Acksen
Dachdeckerei NAH GmbH

0 % MEHRWERTSTEUER AB 2023

Seit dem 1.1.2023 entfällt die Umsatzsteuer für Photovoltaikanlagen bis 30 KWp! Auch wenn der Steuersatz mit 0 % auf den Rechnungen weiterhin ausgewiesen werden muss, fällt keine Mehrwertsteuer an – weder auf den Kauf noch auf die Lieferung oder Montage. Außerdem hat sich auch in Sachen Steuerbürokratie einiges verbessert. Hier die wichtigsten Änderungen auf einen Blick:



0 % MEHRWERTSTEUER

Ab dem 1.1.2023 fallen 0 % Mehrwertsteuer auf den Kauf und die Installation von PV-Anlagen bis 30 KWp Anlagenleistung an. Das entspricht einer Steuerbefreiung sowohl für die Lieferung und den Kauf als auch die Installation von Modulen, Zubehör und Speichern. Aus formalen Gründen wird die Steuer von 0 % auf den Rechnungen dennoch ausgewiesen.



KEINE EINKOMMENSTEUER

Um den bürokratischen Aufwand deutlich zu senken, entfällt die Einkommensteuer für Einkünfte und Entnahmen aus PV-Anlagen bis zu 30 KWp. Dies gilt nicht nur für die Betreiber neuer Photovoltaikanlagen, sondern auch für die bereits bestehender Anlagen – und rückwirkend für das Steuerjahr 2022.



LOHNSTEUERHILFEVEREINE

Lohnsteuerhilfvereine dürfen ab 2023 auch für Betreiber von Photovoltaikanlagen tätig werden und die Einkommensteuererklärung erstellen, wenn der Betreiber von der Einkommensteuer befreit ist. Dies gilt sowohl für Neubetreiber als auch für die Betreiber von bestehenden Anlagen und ebenfalls rückwirkend für das Steuerjahr 2022.



PREMIUM

DACHINTEGRIERTE MONTAGE

Die dachintegrierte Montage von Solarmodulen ist eine besonders elegante Variante. Die PV-Anlage wird hierbei ins Dach integriert und ersetzt teilweise oder komplett die Dacheindeckung. Dadurch liegen die Befestigungselemente, Anschlüsse und Kabel unter den Solarmodulen und sind vor Witterungseinflüssen geschützt. Eine gute Hinterlüftung der PV-Anlage sorgt für einen optimalen Wirkungsgrad.

Das dachintegrierte System hat uns vor allem dadurch überzeugt, dass es sowohl robust und sicher als auch einfach und schnell zu installieren ist. Das seit Jahren in Europa bewährte System vereint die Widerstandsfähigkeit und Dichtigkeit, die eine Dacheindeckung braucht, mit einer

optimalen Belüftung für eine hohe Anlagenleistung.

DAS SIND IHRE VORTEILE

- » ästhetische Integration
- » schnelle und einfache Installation
- » leicht, langlebig und absolut regendicht
- » für Schrägdächer mit 12° bis 60° Dachneigung
- » optimierte Belüftung zur Maximierung der PV-Anlagenleistung
- » CO₂-Einsparung durch Entfall von Ziegel- und Betondachsteinen

PREMIUM

AUFDACH-MONTAGE

Bereits bestehende Dächer lassen sich besonders einfach durch eine Aufdach-Montage mit einer Photovoltaikanlage ausstatten, da das Schienensystem für die Solarmodule montiert werden kann, ohne die Dacheindeckung in Mitleidenschaft zu ziehen. Die Aufdach-Montage eignet sich in der Regel für jedes Ziegel- oder Betondach und jede Eindeckung.

Das Premium Aufdachmontagesystem ist ein universelles und extrem belastbares Befestigungssystem für unsere lagergeführten PV-Module. Das im Kreuzverbund montierte System bietet einige Vorteile gegenüber einem herkömmlichen Aufdachsystem. So kommen Einschränkungen, die sich aus der Dachkonstruktion ergeben, hierbei gar nicht erst zum Tra-

gen. Die Schnittstellen zur Dachunterkonstruktion werden auf ein Minimum reduziert, was die Robustheit und Langlebigkeit zusätzlich erhöht. Durch die speziell für dieses System entwickelten Befestigungselemente können Dachunebenheiten ausgeglichen werden und der größere Abstand zur Eindeckung sorgt für eine sehr gute Modulhinterlüftung.

DAS SIND IHRE VORTEILE

- » besonders langlebig und belastungssicher
- » für alle gängigen Ziegel- und Betondächer
- » einfache Installation, Reinigung und Wartung
- » Hochkant- und Quermontage möglich
- » hochwertiges Design





PREMIUM

FLACHDACH-MONTAGE

Photovoltaikanlagen sieht man zwar häufiger auf Schrägdächern, eine Montage auf Flachdächern ist aber ebenso möglich. Und sie bietet einige Vorteile. Für die Flachdach-Montage werden die Solarmodule mithilfe von Metallgestellen aufgeständert, wodurch sie sich im optimalen Neigungswinkel von 10° ausrichten lassen.

Das Montagesystem zeichnet sich durch seine einzigartige Konstruktion aus, die sowohl extrem solide als auch leicht ist. Damit bringt es eine deutliche geringere Dachlast mit als vergleichbare Gestelle. Da die meisten Teile bereits vormontiert sind, gelingt der Aufbau besonders schnell. Durch das clevere Klicksystem lassen sich Optimierer und Mikro-Wech-

selrichter ganz einfach anbringen. Eine intelligente Kabelführung sorgt dafür, dass sich alle Kabel schnell und sicher verstauen lassen.

DAS SIND IHRE VORTEILE

- » schnelle Installation durch vormontierte Teile
- » besonders stabile Konstruktion
- » eignet sich für alle Konfigurationen und gängigen PV-Module
- » integriertes Kabelmanagement und Klicksystem



PREMIUM

SOLARCARPORT

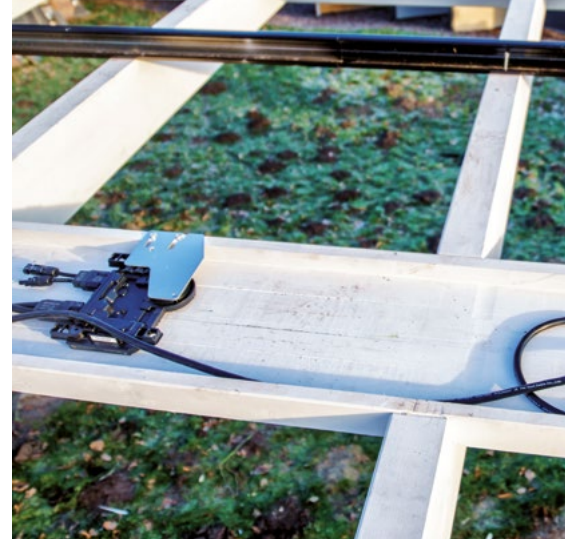
Ein Meisterstück mit Mehrwert: Unser Solarcarport bietet durch seine clevere Konstruktion einen fast hundertprozentigen Schutz vor Regen und Schnee.

Aus hochwertigem BSH mit zimmermannsmäßigen Holzverbindungen ist er ebenso robust wie optisch ansprechend. Aber der Solarcarport ist mehr als ein langlebiger Unterstellenschutz für Fahrzeuge oder Geräte.

Premium-PV-Module, die direkt auf die Dachbalken montiert werden, machen ihn zu einem kleinen Energiekraftwerk. Mit 12 oder 18 Modulen und versteckt integrierten Mikro-Wechselrichtern liefert der Carport zuverlässig Strom für den Haushalt oder die eigene Stromtankstelle.

DAS SIND IHRE VORTEILE

- » BSH, Sichtqualität, farblos natur
- » zimmermannsmäßige Holzverbindungen
- » Trauflänge: 6,82 Meter
- » Dachlänge: 3,45 bzw. 5,17 Meter
- » inklusive Typenstatik
- » 12 bzw. 18 Premium-Full-Black-Module
- » optimiert für Enphase Mikro-Wechselrichter





PREMIUM

PHOTOVOLTAIK-MODULE

Das Kernstück jeder PV-Anlage sind die Solarmodule. Sie sorgen dafür, dass aus Sonnenenergie elektrischer Strom gewonnen werden kann. Wir setzen ausschließlich auf hochwertige Produkte, die sich an jeden Bedarf optimal anpassen lassen und besonders hohen Ansprüchen an Qualität, Sicherheit und Komfort gerecht werden.

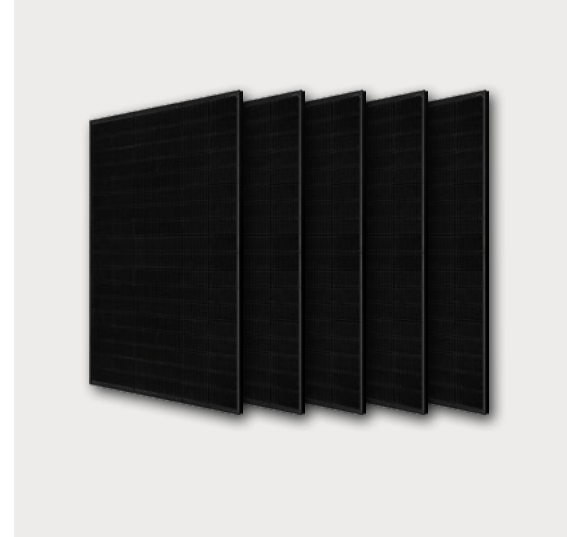
Unsere Solarmodule stammen vom international führenden Hersteller von Photovoltaik-Produkten. Die monokristallinen Halbzellen-Module überzeugen durch ihre Langlebigkeit und eine hervorragende Produktgarantie. Bei einem guten Preis-Leistungsverhältnis bieten sie eine höhere Ausgangsleistung als vergleichbare Produkte und kommen auch mit

unterschiedlichen Temperaturen sehr gut zurecht.

Von edlen Full-Black-Modulen für eine ansprechende Optik bis zu besonders robusten Gewerbe-Produkten haben wir verschiedene Halbzellen-Module in unserem Produktkatalog.

DAS SIND IHRE VORTEILE

- » höhere Ausgangsleistung
- » weniger Beschattungs- und Widerstandsverlust
- » perfekt abgestimmt auf unsere Montagesysteme



SMARTE TECHNOLOGIE

DAS ENPHASE ENERGY SYSTEM

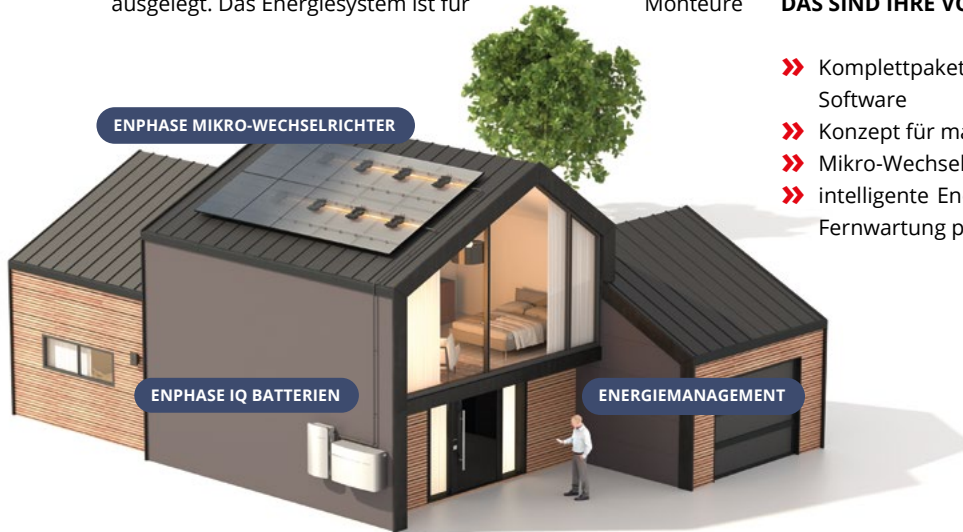
Strom erzeugen, nutzen, verwalten und verkaufen – zu jeder Zeit, bei jedem Wetter. Dafür steht das „Enphase Energy System“. Das Komplettpaket „Enphase Energy System“ besteht aus Mikro-Wechselrichtern, Batteriespeicher und Software. Das intelligente Konzept ist auf maximale Effizienz und besten Komfort ausgelegt. Das Energiesystem ist für

Monteure

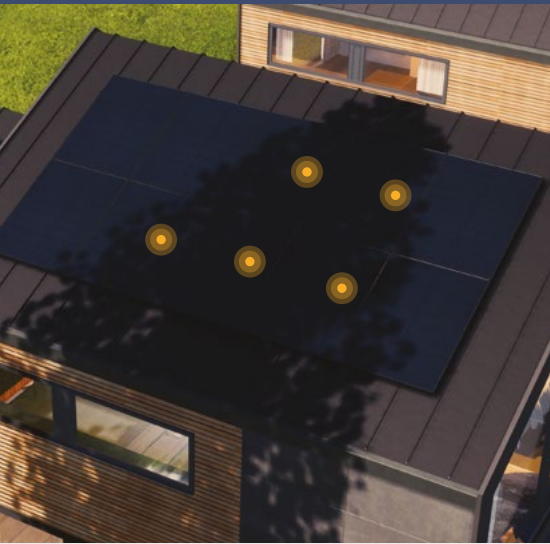
ebenso einfach zu installieren wie für den Verbraucher kinderleicht zu bedienen. Es sorgt dafür, dass jederzeit Strom fließt – auch dann, wenn sich das Wetter plötzlich verschlechtert. Die Stromerzeugung der Zukunft? Hiermit kann sie jetzt beginnen!

DAS SIND IHRE VORTEILE

- » Komplettpaket: Mikro-Wechselrichter, Batteriespeicher, Software
- » Konzept für maximale Leistung und einfache Bedienung
- » Mikro-Wechselrichter für eine effiziente Stromerzeugung
- » intelligente Energieverwaltung: Überwachung, Analyse und Fernwartung per App







ENPHASE

MIKRO-WECHSELRICHTER

Wechselrichter wandeln den produzierten Gleichstrom (DC) der Solarmodule in sicheren Wechselstrom (AC) um, damit er direkt genutzt oder ins Stromnetz eingespeist werden kann.

Enphase bietet Systeme, die mit einer Vielzahl an Mikro-Wechselrichtern in jedem System ausgestattet sind. Der unschlagbare Vorteil: Sie arbeiten unabhängig voneinander und stellen die Energiegewinnung damit ohne Einschränkungen sicher. Zudem sind sie modular, sodass Upgrades oder Systemerweiterungen problemlos vorgenommen werden können.

Enphase IQ Mikro-Wechselrichter sind mit allen gängigen Solarmodulmarken

und -modellen kompatibel. Sie können also Module Ihrer Wahl einsetzen und haben die Gewissheit, dass sie mit diesen Mikrowechselrichtern problemlos funktionieren.

DAS SIND IHRE VORTEILE

- » kein Komplettausfall der PV-Module
- » sicher ohne Hochspannungsgleichstrom
- » flexibel und skalierbar
- » automatische Remote-Aktualisierung durch Updates
- » branchenführende Garantie von 25 Jahren
- » komplett spannungsfreie Montage



ENPHASE

IQ BATTERIE

Mit der Enphase IQ Batterie kann der erzeugte Strom gespeichert und jederzeit genutzt werden, unabhängig von Tageszeiten oder Witterungsbedingungen.

Bei Enphase IQ Batterien kommt Lithium-eisenphosphat-Material zum Einsatz. Diese Batterien sind sicherer, langlebiger und kostengünstiger als NMC-Batterien. Sie sind in zwei Größen lieferbar: mit 3,5 kWh und mit 10,5 kWh. Da Enphase Batterien modular konzipiert sind, kann jede Anlage später bei Bedarf problemlos um zusätzliche Kapazitäten bis zu 42 kWh erweitert werden.

DAS SIND IHRE VORTEILE

- » 3,5 bzw. 10,5 kWh Gesamtkapazität
- » mit Mikro-Wechselrichtern aus der IQ-Serie
- » geräuschlos und wartungsfrei durch passive Kühlung
- » Erweiterung der Kapazitäten jederzeit möglich



ENPHASE

ENERGIE-MANAGEMENT



Effizientes Energiemanagement vom Smartphone aus: Die Enphase App bietet Ihnen die Möglichkeit, ihre gesamte PV-Anlage zu verwalten. Und das ganz einfach mit nur einer App, von jedem beliebigen Ort aus. Sie zeigt in Echtzeit an, wo im Gebäude Strom fließt und wieviel Energie im laufenden Jahr bisher erzeugt, verbraucht und gespeichert wurde. Berichte über die Stromerzeugung können nach Tagen, Wochen, Monaten oder Jahren abgerufen werden. Alle Informationen werden in leicht verständlichen Diagrammen und Infografiken dargestellt. Bei Bedarf ist der Support nur einen „Klick“ weit entfernt. Und: Die App ist sogar in der Lage, bei Unwettergefahr eine Benachrichtigung zu senden und der vollen Ladung der Batterie vor einem schweren Sturm

automatisch Priorität einzuräumen.

DAS SIND IHRE VORTEILE

- » Anlagenzustand und -leistung überprüfen
- » komfortable Bedienbarkeit
- » Detailinfos zur Stromerzeugung auf Modulebene
- » Verbrauch und Einspeisung erfassen
- » Enphase Support kontaktieren

LADEBOX

EASEE CHARGE

Der Laderoboter „Easee Charge“ ist eine Allround-Ladelösung für die persönliche Stromtankstelle, für Eigentümergemeinschaften oder für firmeninternes Laden.

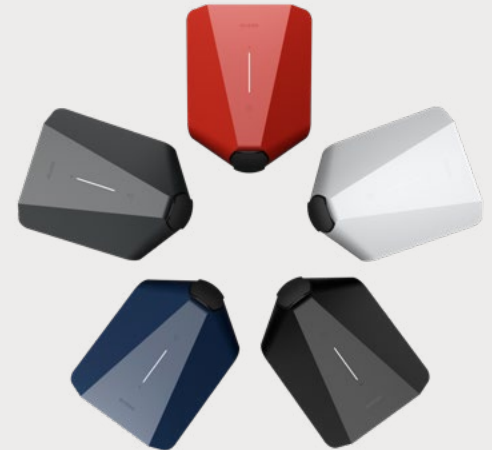
Die intelligente Stromverwaltung von „Easee Charge“ bietet die Möglichkeit, den Status des Elektrofahrzeugs zu überprüfen, die Ladeleistung anzupassen und Ladevorgänge effizient zu planen – zum Beispiel, wenn der Strom besonders günstig ist.

Die in Norwegen produzierte Box ist dabei besonders witterungsbeständig und benötigt keinen zusätzlichen Schutz vor Regen, Sonne, Schnee oder Wind. Und auch das Design überzeugt auf ganzer Linie: Dezent durch ihre kleine Ausführung

und in fünf Farben erhältlich.

DAS SIND IHRE VORTEILE

- » volldynamische Ladeleistung bis 22 kW (1- und 3-phasiges Laden)
- » Reduziert den Kapazitätsbedarf um bis zu 90%!
- » Universell einsetzbar, passt sich allen Arten von E-PKW und Stromnetzen an.
- » manuelle und digitale Steuerung
- » Möglichkeit der WIFI-Verbindung



SIND SIE BEREIT FÜR IHRE NEUE SOLARANLAGE?

Dann vertrauen Sie unserem Handwerk und unserer Expertise. Wir informieren und beraten Sie vom ersten Aufmaß bis zu Ihrer individuell konzipierten Photovoltaikanlage. Gerne beantworten wir Ihre Fragen und sind bis zur Inbetriebnahme an Ihrer Seite. Vereinbaren Sie jetzt einen Termin für eine unverbindliche Beratung! Wir freuen uns darauf, auch Ihr Zuhause energieautark zu gestalten!

IHR PV-EXPERTE

Nico Acksen



per Telefon
04383 / 8613951



per E-Mail
info@dachdeckerei-nah.de

Dachdeckerei NAH GmbH

Hauptstraße 15b
24329 Görnitz

Internet: www.dachdeckerei-nah.de

KONTAKT

Sie haben Fragen?
Wir beraten Sie gerne!